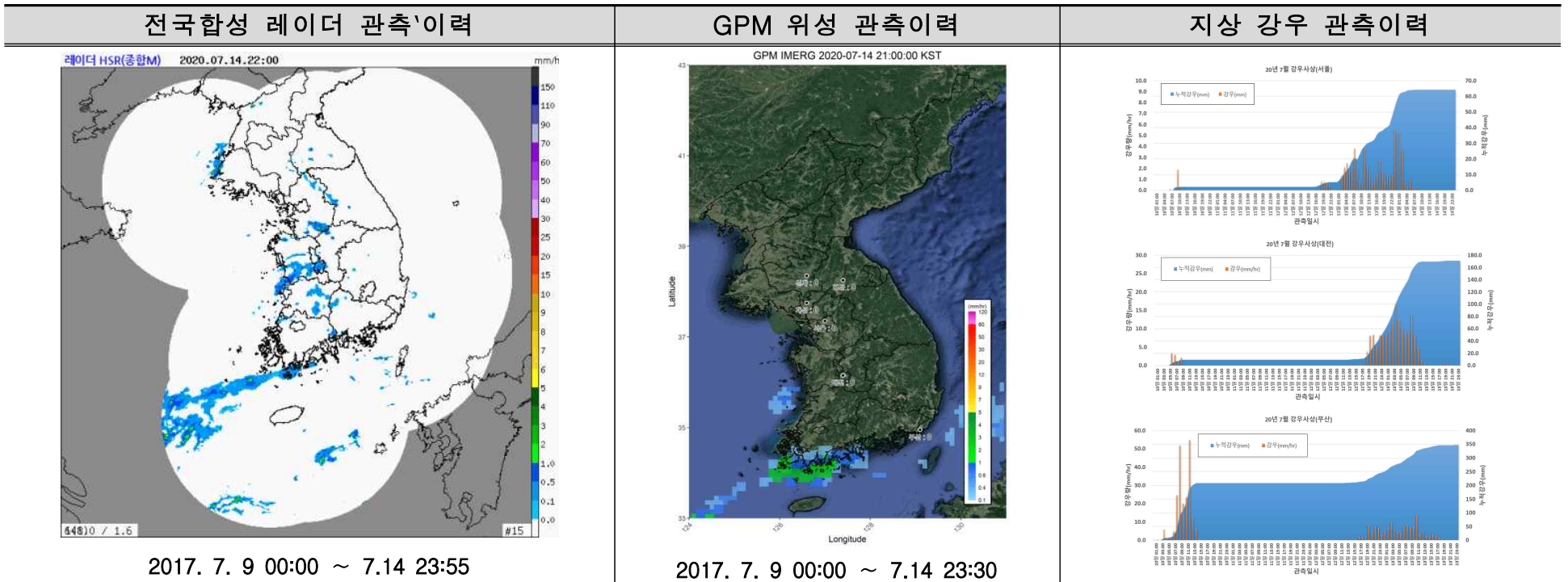


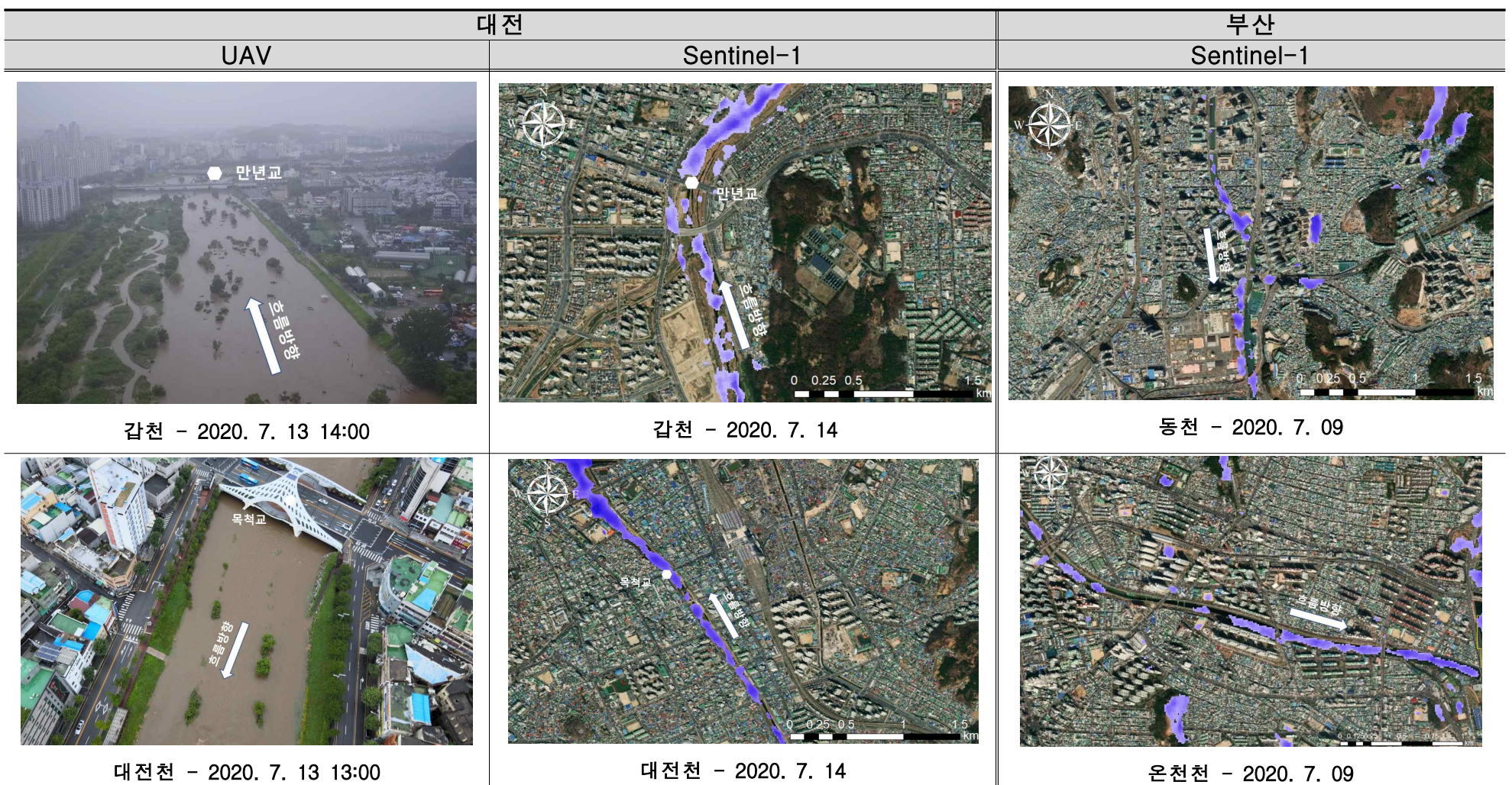
# 2020년 홍수기 수재해 모니터링 현황 (7월 장마)

[대상지역 : 대전, 부산 / 분석기간 : 2020.07.09 ~ 7.14]

## I 강우 관측



## II 영상 분석



## III 평가 및 고찰

- (대전) 7/12~14에 걸쳐 161.7mm의 강우(평년대비 129%)가 관측되었으며 호우주의보 발효(7/12 21:00)  
강우 발생 이후 UAV를 이용한 피해현황 모니터링 수행(7/13 13:00~), 제내지 침수사례 미관측, 상황 발생 시 전문가에 의한 운용방안이 필요함
- (부산) 7/10~13에 걸쳐 347.1mm의 강우(평년대비 283%)가 관측되었으며 호우경보 발효(7/10 07:30)
- (종합) 홍수발생 전후로 Sentinel-1 위성영상을 분석하였으나 중소하천 규모에서는 홍수종료 시 수체분석이 어려움  
인공위성의 주기특성으로 인해 홍수상황과 촬영시기를 인위적으로 일치시키는 것이 어려우므로 UAV/CCTV 등을 이용한 긴급운용방안이 필요함

## IV 참 고(언론보도자료)

